

**Музей «Национальная культура»
КГБПУ «Алтайский архитектурно-строительный колледж»
г.Барнаул Алтайский край**




Основан Н.Ф. Марковой в 1997 году



Страна, забывшая свою культуру, историю, традиции и национальных героев – обречена на вымирание



**Л. Н.
Толстой,
писатель**



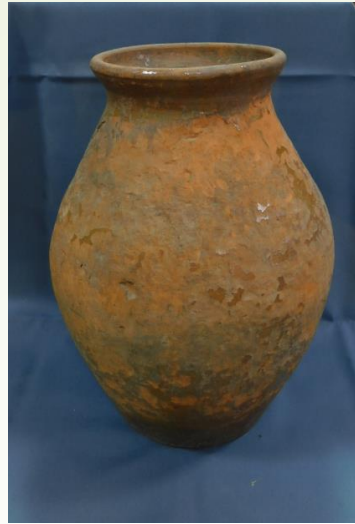
Музей национальной культуры был основан локальным актом директора ПУ-16 В.А. Баленко в 1997 году. Открытие постоянной экспозиции состоялось в честь 50-летия училища.

Главной ценностью музея является коллекция руководителя ВПК «Русские Витязи» Нелли Фёдоровны Марковой и фондового собрания, сформированного в результате многолетней работы коллектива колледжа и студентов.

Этнографическая коллекция музея составляет 70% всего музейного собрания, которое пополняется ежегодно. В музее имеются две постоянные тематические экспозиции по крестьянской и мещанской бытовой культуре.

Основные направления деятельности музея:

- сохранение материального и духовного наследия населения Алтайского края;
- воспитание у обучающихся чувства гордости долга, совести и любви к Отечеству;
- использование экспонатов музея в учебно-образовательном процессе.





Экспозиция «Крестьянский быт»

